

中望CAD+ 2014 全新升级 高效设计

勘察设计行业CAD整体解决方案



关于中望CAD+

中望CAD+是中望软件自主研发的全新一代二维CAD平台软件，畅销全球80多个国家和地区，正版用户突破32万，广泛应用于建筑、装饰、园林、测绘、通信等专业领域。

中望CAD+ 2014，采用自主研发的内核，通过独创的内存管理机制和高效的运算逻辑技术，保证软件在长时间的设计工作中快速稳定运行；新增动态块、光栅图像、关联标注、最大化视口、CUI定制系列实用功能，手势精灵、智能语音等独创智能功能，最大限度提升设计效率；强大的API接口为CAD应用带来无限可能，可满足不同专业应用或二次开发需求。

中望CAD+ 2014，为您提供高效的CAD整体解决方案，且价格更合理，服务更贴心，轻松满足勘察设计行业CAD应用需求。



中望CAD⁺，高性价比的CAD解决方案首选

全新内核更快更稳定，胜任复杂情况下的设计任务

全新一代自主研发二维CAD平台技术，历经6年潜心研发、多行业用户充分验证，软件品质更稳定；独创的内存管理优化机制，运行复杂情况下的设计任务更出色。

功能持续进步，独创智能系列功能，设计更便捷

动态块、光栅图像、关联标注、最大化视口、CUI定制等功能上的持续进步，真正实现高效设计；独创智能语音、手势精灵等智能设计功能，让设计更便捷。

兼容最新DWG文件格式

经过50,000张图纸严格测试，保证图形文件无缝兼容最高版本的DWG/DXF文件，图形信息准确无误，与其它CAD产品实现无缝兼容。

全面API支持，平台拓展性更强

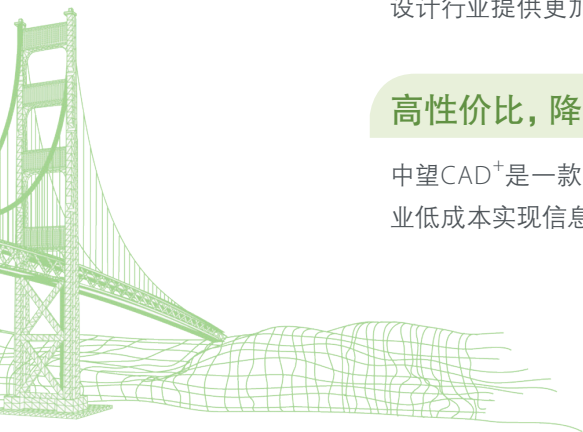
全面支持LISP/VBA/ZDS/ZRX，新增支持.NET二次开发，专业软件的开发和移植更高效，充分满足专业领域的设计需求。

更多专业应用，提供全行业整体解决方案

基于优异的中望CAD⁺平台拓展性，中望CAD勘察设计行业整体解决方案已有：中望建筑、中望结构、理正给排水/暖通/电气、成捷迅通信线路工程设计等专业应用，为勘察设计行业提供更加高效的整体解决方案。

高性价比，降低企业成本

中望CAD⁺是一款高性价比的二维CAD平台软件，可以大幅降低企业采购成本，帮助企业低成本实现信息化和正版化。

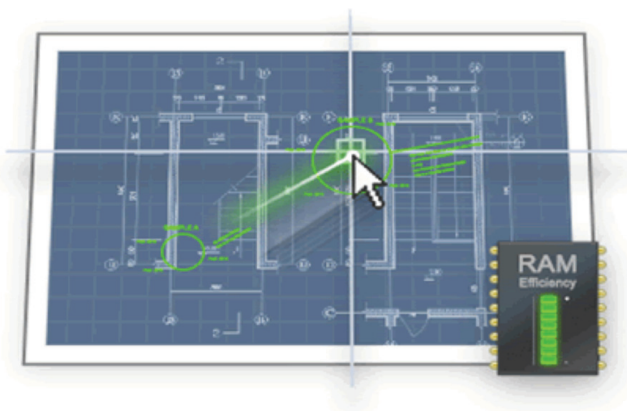


中望CAD+ 2014, 全新升级 高效设计

卓越内核: 快速、流畅的设计体验

相比旧版中望CAD, 打开图纸内存占用降低50%, 内存释放更彻底, 能够胜任100MB以上的图纸设计工作;

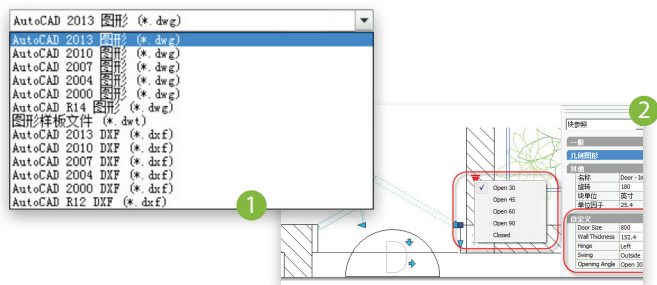
采用新光栅图像处理技术, 支持超大图片, 显示精度和速度领先同类软件。



特色功能: 设计操作更便利

● 精确读取和保存文件, 兼容DWG2013

- 1 支持DWG2013和DXF2013, CAD图形文件都可在中望CAD+中使用。
- 2 支持动态块的显示、夹点操作和属性设置, 文件保存时动态块信息会完整保留。



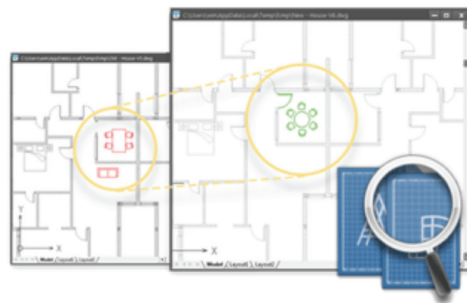
● 文档切换预览

按下Ctrl+Tab键, 可以预览已经打开的文件图像, 并进行选择, 免去打开文件过多情况下难以确认每张图纸的内容。



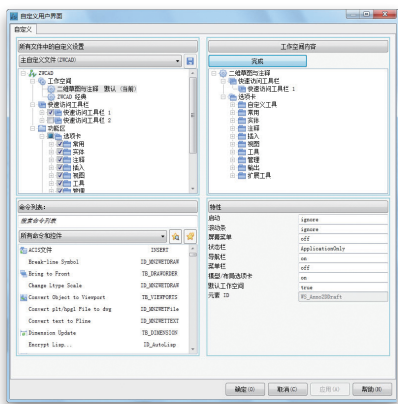
● 文件比较

快速区分两张图纸的不同之处并以颜色标识, 支持查找块、块属性和文字的不同点。



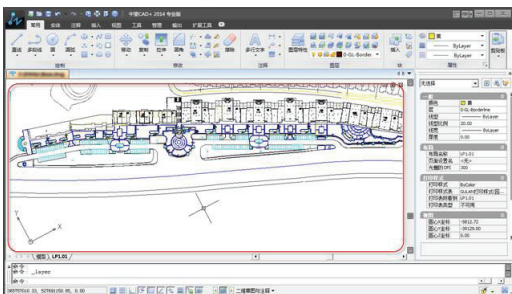
● 用户界面自定义

支持用户自定义界面，通过使用自定义用户界面（CUI），编辑修改自定义文件（CUIX）来对软件界面进行定义。设计师可以创建或更改功能区选项卡和面板、工作空间、快速访问工具栏所有命令和控件，以获得自己习惯的使用界面。



● 视口最大化

视口最大化后，可以在视口内自由地修改图形。最大化退出后，恢复原有视口，而不改变原有视口的比例和视图范围。



● 选择类似对象

根据选定的匹配特性将类似对象添加到选择集中。

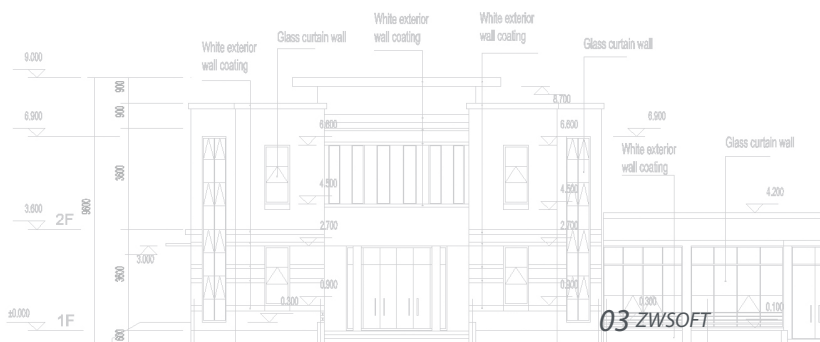
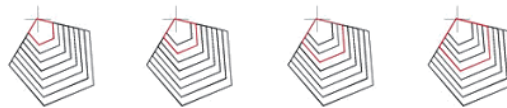
● 工具选项板

工具选项板功能，内有机电、建筑、电子方面的实用图块，拖拽即可使用，用户也可自定义图块放入工具选项板中使用。



● 循环选择

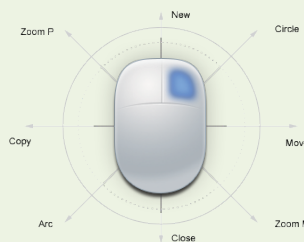
对于有重叠的对象，在选择时可以使用循环选择功能，被选中的对象将亮显提示。



国内首创：简化设计、效率更高

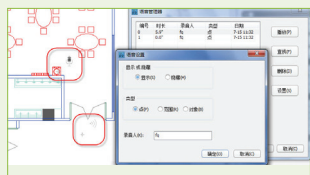
手势精灵

用鼠标进行简单或按设定的轨迹移动，即可触发相应的绘图命令。用户可以自定义手势精灵的设置，满足个性化的需求，提升绘图效率。



智能语音

中望CAD+独创智能语音功能，能在图纸中增加语音信息，设计师可以将自己的设计思路或注意点通过录音方式保存到图纸中，在图纸交流中方便的将语音信息传给对方。



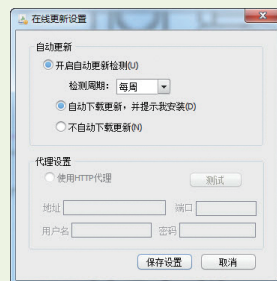
云同步

中望CAD+中的云同步功能，支持加入第三方的云存储服务，比如Dropbox，从而将图纸保存到云服务器上。配合在移动设备上使用ZWCAD Touch，让随时随地设计成为可能。



在线更新

中望软件会根据客户需求，对软件进行升级和改进。设计师可以在软件中用自动或手动的方式来检查和更新中望CAD+，以获得更好的使用体验。



全面API：平台拓展性更强

支持LISP/VBA/ZDS/ZRX二次开发接口，方便开发新程序以适应专业领域的绘图需求。设计师以前使用的二次开发程序只需要很少的步骤就可以挂载到中望CAD+上，并且运行效率成倍提升。中望CAD+2014中新增支持.NET开发。



中望CAD⁺ 2014基本功能

兼容性和协作性	图层
兼容DWG (DWG R14~DWG 2013)	图层管理
双核CPU运算	上一个图层
支持DWF/DXF/DWT	图层转换器
锁定/解锁图纸	参照、块、属性
电子传递	OLE
界面	光栅图像
Ribbon	支持动态块显示
用户界面自定义 (CUI)	三维功能
设计中心	三维绘图和编辑
菜单/工具栏/命令栏	面域
选项卡	动态观察
文档切换预览	视觉样式
手势精灵	打印
注释	支持CTB和STB打印样式
快速标注	打印/发布/输出
标注关联	视口最大化
引线 and 快速引线	消隐打印
表格	二次开发接口
单行文字/多行文字	LISP
修订云线	VBA
文字编辑所见即所得	.NET
填充/渐变填充	ZRX
光栅图像管理	其它
支持ECW	文件比较
字段	扩展工具

专业应用整体解决方案

中望CAD建筑版2014

采用自定义对象技术，以建筑构件作为基本设计单元，具有人性化、智能化、参数化、可视化特征，集二维工程图、三维表现和建筑信息于一体，为建筑设计师轻松完成全程设计任务提供完整的解决方案。

● 超强兼容

参数化编辑：深度兼容其他CAD建筑图纸，可直接参数化编辑这些建筑软件所生成的自定义实体。

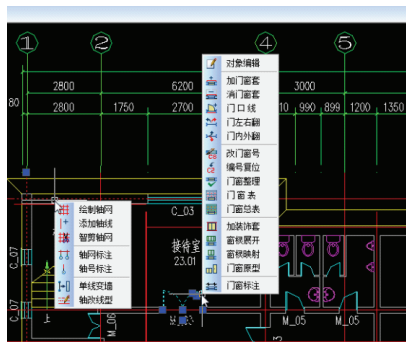
无插件依赖：无需任何插件，纯CAD平台即可直接打开中望CAD建筑版所生成的图纸，而不丢失任何图元构件。



● 界面定制

屏幕菜单采用“折叠式”两级结构形式，菜单结构清晰、图文并茂，支持鼠标右键及滚轮快捷调用与切换子菜单。

中望CAD建筑版遵循“屏幕菜单创建，右键菜单编辑”的原则，右键菜单中功能丰富，根据不同对象类型，弹出与之对应的编辑命令，简化操作步骤，显著提升操作效率。



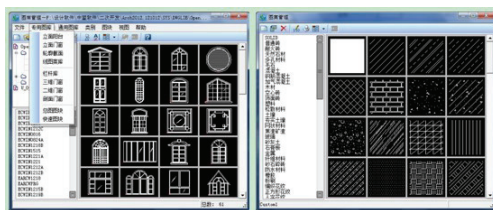
● 标准规范

中望CAD建筑版图遵循《房屋建筑CAD制图统一规则》(GB/T18112-2000)，制定了标准中文和英文两个图层标准，同时还支持应用广泛的其他建筑CAD图层标准，三者之间可以互相转换。

提供丰富的建筑图块、图案和高效易用的图库和图案管理系统，可有有效的组织、管理和使用这些设计素材。

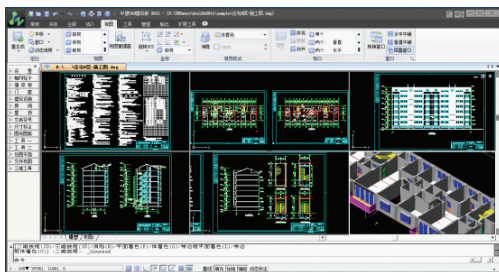
按国标《房产测量规范》自动统计各种房产面积。

支持插入标准图框和用户图框，可自动生成图纸目录。



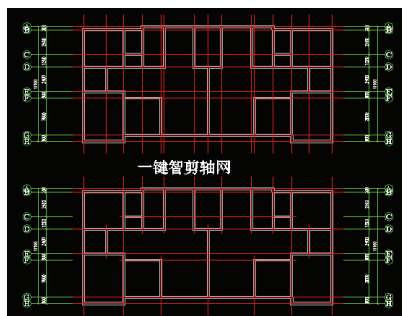
● 快速成图

具备完善的平立剖设计功能，从轴网、墙、柱、门窗、楼梯、屋顶、阳台、台阶创建到尺寸标注、轴网标注、坐标标注、标高标注、文字、表格，从平面图、立面图、剖面图再到构件详图，中望CAD建筑版都可以轻松绘制完成。



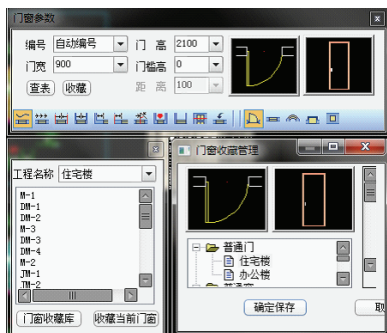
● 智剪轴网

施工图设计到最后阶段，需要对图面的轴网进行修剪和整理，以达到图面美观、简洁、清晰的工程图出图标准。中望CAD建筑版提供智剪轴网功能，一键修剪轴网。



● 门窗收藏

门窗收藏，提供对各种常用门窗的归类整理。门窗库虽然类别丰富，但查找不便。门窗收藏可以对项目中常用门窗样式进行有效管理，收藏夹中的门窗可以从库中选取单个收藏，也可以直接从之前项目图纸中批量提取。



● 门窗整理

门窗整理功能，对全图门窗进行批量或逐个整理，有效管理门窗样式及尺寸。通过门窗整理功能，可以快速发现设计图纸的不合理现象，以醒目的方式提醒用户，对门窗样式进行修改。



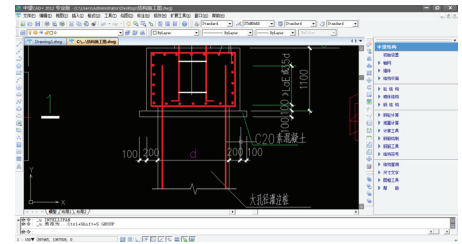
● 户型统计

智能户型统计，可按套型、房间使用面积、套内墙体面积、套内阳台面积、套内建筑面积、分摊面积、建筑面积，一键准确统计，并提供对跃层分项的控制，大大简化户型统计工作量，显著提升工作效率。

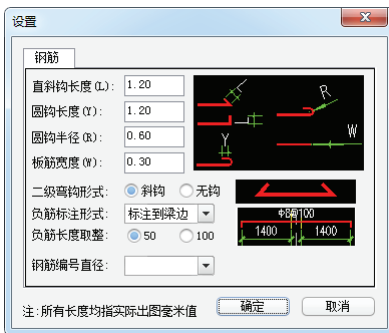
编号	层号	套型	套内面积(m ²)					套外面积				合计	
			房间使用面积	套内墙体面积	套内阳台面积	套内楼梯面积	分摊面积	建筑面积	1层	2~5层	6层		7层
I-A	3	3房1厅2卫	82.7	7.61	5.87	96.18	14.94	111.12	1				1
I-B	3	3房1厅2卫	82.7	7.61	5.87	96.18	14.94	111.12	1				1
I-C	2	2房1厅1卫	66.27	5.64	5.51	77.42	12.03	89.45	1				1
I-D	2	2房1厅1卫	66.27	5.64	5.51	77.42	12.03	89.45	1				1
I-E	3	3房1厅2卫	82.7	7.61	5.87	96.18	14.94	111.12		1X4			4
I-F	3	3房1厅2卫	82.7	7.61	5.87	96.18	14.94	111.12		1X4			4
I-G	2	2房1厅1卫	66.27	5.64	5.51	77.42	12.03	89.45		1X4			4
I-H	2	2房1厅1卫	66.27	5.64	5.51	77.42	12.03	89.45		1X4			4
I-I	下	3房1厅2卫	82.7	7.61	5.87	96.18	14.94	111.12					
I-I	上	3房1厅2卫	82.7	7.61	5.87	96.18	14.94	111.12					
合计		6套2户型	165.4	15.22	11.74	192.36	29.88	222.24			1		1

中望结构

中望结构是一套按照我国建筑行业与钢结构行业CAD制图标准，基于中望CAD+平台上开发出来的专业结构设计绘图软件，不仅支持参数输入，还提供了方便的计算工具、结构符号、结构查询、尺寸文字工具、图框工具等。

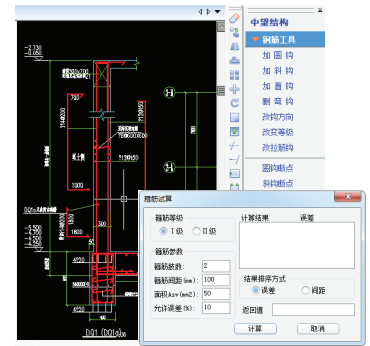
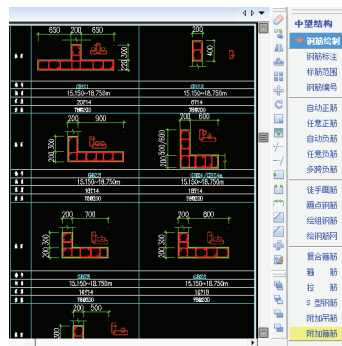


- 提供丰富的参数化设置功能,绘图前即可直接进行设置,提高设计效率;

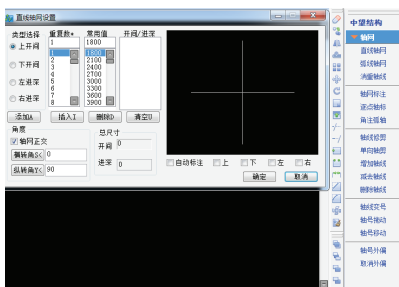


- 提供完善的钢筋绘制和编辑工具;

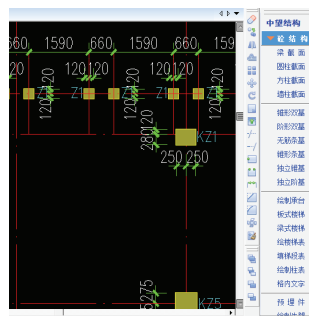
- ① 钢筋绘制采用实时预览方式绘制,并能自动生成标注
- ② 钢筋编辑及钢筋计算工具



- 无缝集成中望建筑的基本绘图功能,可进行轴网、墙体、梁等的绘制,实现一个软件,两套系统;

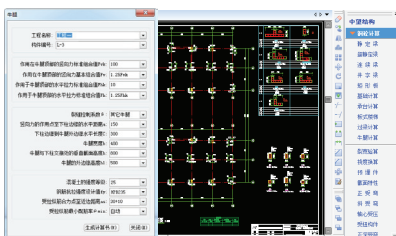


- 根据砼结构设计和国家相关规范要求设计,让您的项目顺利验收;



- 提供丰富的钢筋计算功能;

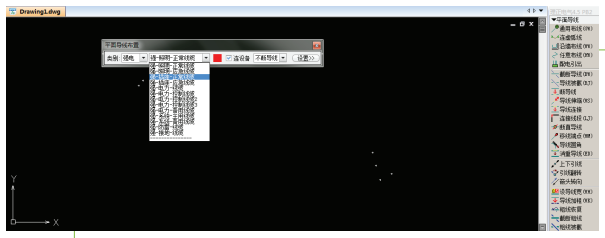
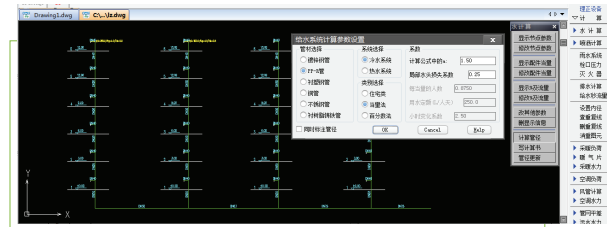
- 提供抗震类的安全计算,符合建筑抗震设计规范;



更多专业模块 For 中望CAD⁺

理正给排水CAD For 中望CAD⁺ ▶

理正给排水CAD, 源于实际给排水设计需要, 功能和操作完全符合给排水设计工程师的设计习惯, 并符合《建筑给水排水设计规范》GB50015-2003 (2009年版)。

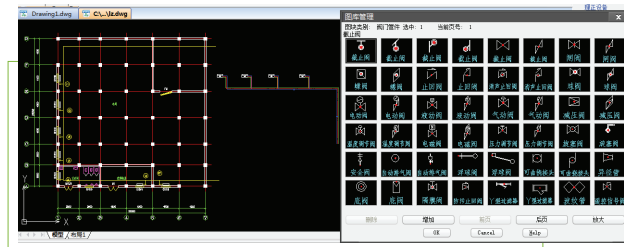


◀ 理正电气CAD For 中望CAD⁺

理正电气CAD, 由从事多年电气设计的工程师担当架构师、程序设计者, 设计理念“以人为本”, 完全符合电气设计工作中的需要。

理正暖通CAD For 中望CAD⁺ ▶

理正暖通CAD, 是暖通专业设计辅助绘图与计算软件, 能够帮助设计师快速进行暖通管道、暖通设备的绘制和计算, 完成各类暖通专业施工图的绘制。



- ▶ 天越室内覆盖智能设计软件/场强仿真系统
- ▶ 成捷迅通信线路工程设计绘图软件
- ▶ 道亨配电线路CAD 设计系统
- ▶ 豪沃克幕墙工具包
- ▶ 南方测绘CASS地形地籍成图软件
- ▶ 西安方舟桥梁通

.....



本土服务, 合理成本实现企业软件正版化

凭借20年丰富的CAD研发及应用经验, 依托国际化的专业技术服务团队、完善的全国客户服务网络, 基于中望广州、武汉两大研发中心优势, 中望软件可迅速响应用户需求, 为用户提供快捷的、专业的本土化服务及更具针对性的研发级技术支持, 助力企业轻松实现软件正版化。

● 技术领先, 效率保障

中望CAD⁺采用自主研发内核, 通过独创的内存管理机制和高效的运算逻辑技术, 对复杂任务的处理能力更强、DWG图纸兼容性更好、运行更快更稳定; 优秀的API接口使得二次开发程序可轻松挂载, 运行效率成倍提升, 充分满足企业的设计需求。

● 高性价比, 成本保障

中望软件致力于以最合理的成本让企业使用世界一流品质的CAD软件, 帮助广大企业降低信息化和正版化成本。

● 正版软件, 安全保障

软件的兼容性和需要不断维护升级的特性, 决定了企业只有购买正版软件才可以保障软件的正常运行并提高工作效率, 而实施软件正版化将有助于提高企业内部信息化的系统安全性。正版中望CAD⁺系列软件品质可靠, 更好地保障信息资产安全。

● 版权认证, 投资保障

正版软件已成为企业的一项重要资产, 是企业核心竞争力的重要组成部分。中望CAD具有完全自主知识产权(国家版权局登记注册号: 2013SR050940), 是企业CAD软件正版化的有效投资。购买超过一定数量的企业用户经过中望推荐, 可获得由版权保护联合会颁发的《正版软件示范单位》证书。

● 本土服务, 信心保障

售后服务

提供上门技术支持、电话回访、升级提醒、远程技术支持等服务。

提供软件升级服务, 同版本的软件可免费升级, 可通过官方网站下载升级补丁。

购买正版中望CAD⁺系列软件, 均可获得全国联保服务。

通过网站、论坛、热线电话和E-mail等方式提供专业技术咨询。

针对性服务

有特殊需求的用户, 提供专项服务。

对重点用户, 成立专门的技术服务小组提供“一对一”服务。

提供针对性的CAD技术交流、合作、培训等服务。

战略服务

针对关键的战略客户, 签订长期的《战略服务协议书》, 提供全过程、全方位服务。战略服务内容包括但不限于提供网络管理员培训、设计师使用培训、Lisp和VBA等外挂程序的移植和特定小功能的定制等。



定制开发服务

提供基于中望CAD⁺平台上的二次开发定制服务，为企业制定专业解决方案。

提供二次开发软件使用培训及详细资料。

维护定制开发程序，如有软件升级将配合程序移植。

部分行业案例

园林：中望园林设计功能

开发背景：

根据园林设计院需要大量处理树木线条连接及品类、数量统计、后续统计面积、填充图案等重复而繁琐的工作需求而开发。

主要功能：

沿线布树、树木连线、面积计算与统计、填充图案、统计树木。



功能效果：

- ① 沿线布树功能：改变了设计师逐个选择树种，再偏移一定距离的繁琐方式，之前1天的工作量使用此功能1分钟即可完成。
- ② 树木连线功能：园林工程往往会布置很多树，设计师需要将同种树木用线连接起来，且有时需要切换连线方式。如果连线方式不对，则意味着之前的劳动成果付诸东流。此功能很好地解决了同类树木连接及切换连线的繁琐问题，此前约1天工作量及连线切换的问题，使用此功能2分钟即可完成。
- ③ 面积计算和统计：填充图案，统计树木等约10天的繁重工作量，使用此功能约10分钟即可完成。

水利：中望桩号标注功能

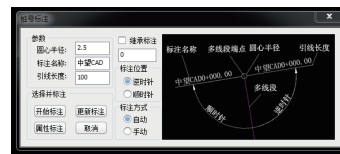
开发背景：

根据水利设计院水利河道、河岸线、道路设计方面的需求，扩展开发了“桩号标注”功能。

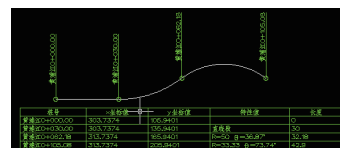
主要功能：

搜索河道拐点，拐点坐标标注，坐标标注参数设置，属性值标注，桩号标注，属性表自动生成。

参数设置：

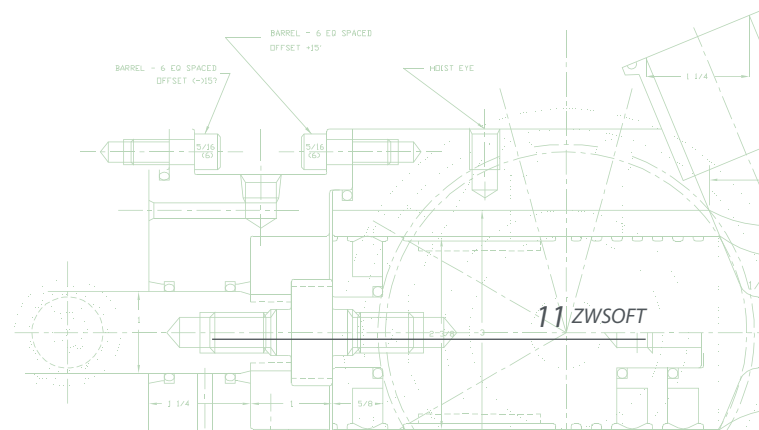


桩号，属性表自动生成：



功能效果：

引线、桩号属性、样式等标注参数选择灵活，可以选择自动与手动结合方式，省去手动逐个搜索河道拐点、坐标标注、桩号标注等一系列重复性工作，方便修改校对，真正提高水利设计效率。



行业知名企业的共同选择

中望软件是中国最大的CAD产品及解决方案供应商，凭借领先的技术实力及对各行业应用需求的深入洞察，为用户提供优秀的产品和贴心的本土化服务。目前，中望CAD系列产品已成为众多知名企业CAD正版化首选解决方案。



恒大集团



保利房地产(集团)股份有限公司



易道国际



深圳奥雅设计集团



中国移动通信集团设计院有限公司



广州地铁设计院



广东省电信规划设计院有限公司



岭南园林股份有限公司



广州市设计院



中国水电顾问集团西北勘测设计研究院



上海市隧道工程轨道交通设计研究院



上海岩土工程勘察设计研究院有限公司



舜元建设(集团)有限公司



浙江省建筑设计研究院



中交第一航务工程勘察设计院有限公司



华东建筑设计研究总院



江苏中南建设集团股份有限公司



江苏江南水务股份有限公司



荷兰NITA设计集团



中国市政工程华北设计院

更多知名企业选择中望CAD

上海联创建筑设计有限公司
江苏省邮电规划设计院有限公司
东南大学建筑设计研究院
江苏中建工程设计研究院有限公司
大屯煤电集团公司
杭州园林设计院股份有限公司
浙江工程设计公司
浙江南方建筑设计院有限公司
武汉市规划研究院
中国建筑第三工程局有限公司
黄河规划勘测设计有限公司
中铁第四勘察设计院有限公司
重庆市国土资源和房屋勘测规划院
重庆信科设计有限公司

北京航天勘察设计研究院
天津市市政工程设计研究院
中交天津港湾工程设计院有限公司
吉林省公路勘测设计院
中国市政工程东北设计研究总院
东北大学设计研究院
辽宁省交通勘测设计院
中水东北勘测设计研究有限责任公司
北京国科天创建筑设计院
北京正德合力测绘中心
中材建设有限公司北京分公司
北京雅特装饰公司
齐齐哈尔市水利勘测设计研究院
河南省电力勘测设计院有限公司

侨鑫集团
中睿通信规划设计有限公司
广州柏舍设计有限公司
广州铝质装饰工程有限公司
深圳市中航幕墙工程有限公司
迈进建筑工程设计(深圳)有限公司
深圳市洪涛装饰股份有限公司
深圳市古兰景观设计有限公司
深圳天华建筑设计有限公司
珠海市空间印象装饰设计有限公司
福建省电力通信责任有限公司
海南省公路勘察设计院
南宁顺能电力勘察设计有限公司
广西通信规划设计咨询有限公司

.....

成功应用

杭州园林院

● 企业介绍:

杭州园林设计院股份有限公司是全国首批甲级园林设计单位之一,先后获得国家设计铜、银质大奖等在内的各级优秀设计奖项百余项,及2010年ASLA(美国景观设计师协会)专业奖。

● 应用情况:

从2006年开始,杭州园林院一直采用中望软件CAD整体解决方案,并随着CAD技术升级而不断加买、升级。在实际应用过程中,杭州园林院还根据实际设计任务需求应用了建筑、结构、给排水、暖通等二次开发模块及专门的定制开发功能,以满足不同任务更个性化的设计要求。

“使用中望软件为我们定制开发的园林功能,不到一分钟就可以搞定一张大图纸树木的布置与区域的统计工作,大大节约了我们的时间。还有,以前在其他平台上开发的Visual LISP插件,现在也可以在中望CAD⁺上加载并顺畅使用。”

——杭州园林院设计部 设计师



中国煤科武汉院

● 企业介绍:

中国煤炭科工集团武汉设计研究院成立于1954年,原煤炭工业部直属设计研究院,现隶属于国务院国资委直管的中国煤炭科工集团有限公司,是具有辉煌历史的全国综合甲级勘察设计院。

● 应用情况:

2012年底,中国煤科武汉院开始全面推广使用中望CAD⁺、中望CAD建筑版等产品,经过中望工程师的精心培训,设计师很快就熟悉和掌握了中望CAD的操作方法。如今,中望CAD⁺中的许多特色功能已经成为设计师设计工作中不可或缺的功能,在日常工作中发挥着极其重要的作用。



中睿通信

● 企业介绍:

中睿通信规划设计有限公司(以下简称“中睿通信”)隶属中国通信服务股份有限公司,拥有有线、无线通信甲级、通信网络系统集成甲级、建筑工程乙级等多项设计资质证书,是广东省最具综合实力的通信规划咨询设计单位之一。

● 应用情况:

今年4月,中睿通信将原有的中望CAD全部升级到中望CAD⁺SP2版本,并在企业内全面推广使用,规模达到700人左右。另一方面,中睿通信将企业内部的标准化图库移植到中望CAD⁺上,并基于此开发出符合实际需求的线路设计专用功能,包括工程师经常使用的光网电网通用模块、公共资源模块等。

“中望软件无论是在稳定性,还是功能上都占据优势,能够满足我们工程师的设计需求!同时,中望CAD⁺具有拓展性极佳的API接口,能够帮助中睿通信快速开发出专业的应用。”

——中睿通信设计工程师 黄工



广州铝质

● 企业介绍:

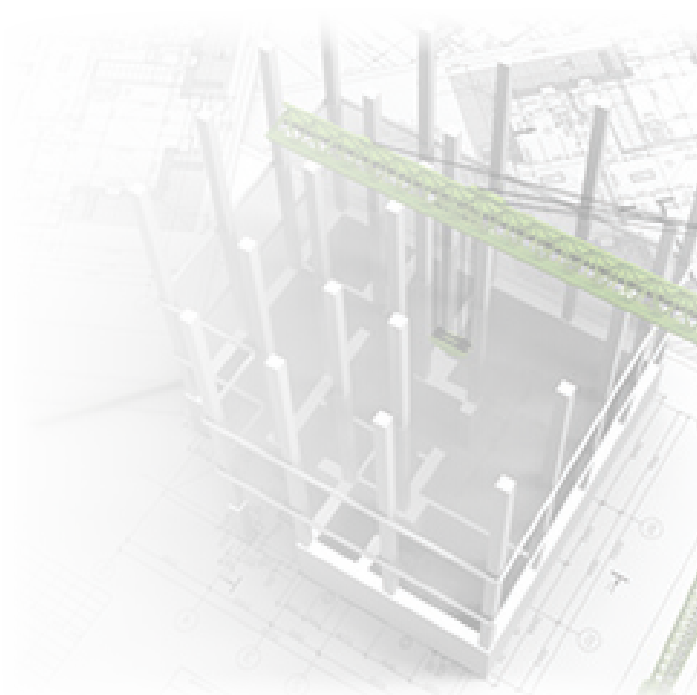
广州铝质装饰工程有限公司是一家广州本土知名企业,其参与设计施工的工程建筑有广州市体育馆、广州世界贸易中心、广州电视塔等。

● 应用情况:

从2009年开始,铝质装饰就使用中望CAD设计各类图纸。依靠中望CAD⁺强大的API接口技术,中望CAD建筑版的运行速度实现了明显提升,从而为高强度的建筑设计工作提供了有力的性能保证。目前,铝质装饰已经全面使用中望CAD建筑版进行日常设计工作。

“中望CAD⁺相对国外CAD软件价格实惠,启动速度更快,也比较节约电脑资源,能代替价格昂贵的国外CAD,节约设计成本。新版CAD⁺2014整合了绘图需要用的扩展工具,节省了用户去找相应插件的时间,方便使用,可以说是为国人定制的CAD,符合国人使用需求,能有效解决用户问题,提高设计效率。”

——广州铝质装饰工程有限公司 伦工



用户评价

中望CAD⁺2014操作界面、工具栏等更具人性化，相较于其他CAD更符合国人作图习惯；新增智能语音功能，对我司频繁的图纸审核校对程序是一大帮助，尤其对于使用OA流程，使得电子版校审沟通障碍减少，随之带来的减少纸质版图纸打印时间、降低设计或者校审人员出差对校审的影响因素、减少纸张浪费等效益，比较可观。

批量打印功能比较实用，尤其是河道治理、施工图出图等一次性有大量出图任务时方便快捷、减少遗漏、节约时间、提高效率；对图块的执行能力强大，如直接修改块颜色、进行块替换等能力，使得绘图更快捷整齐，图面干净，图形文件容量精简；安装文件比国外CAD软件精简，便于存储、安装。

——武汉大学设计研究院 曹工

中望CAD⁺2014运行速度比较快，功能强大，使设计师能在较短的时间内更快更好地完成设计工作，提高了工作效率；界面做的比较人性化，用着挺舒服。

——北京建研院建筑设计院四所 李工

中望CAD⁺2014整体运行还是比较流畅，对电脑的配置要求也不是很高，尤其在运行CAD大文件的时候比较流畅，画图捕捉等感觉比较灵敏，设计过程快速流畅！

——上海瀚联建筑设计咨询有限公司 工程师

中望CAD⁺2014价格比国外CAD软件低，有利于降低公司实施软件正版化成本压力；基本功能与国外CAD软件接近，有助于用户的顺利使用；软件易于安装，运行速度相对其他CAD快，稳定性不错；

扩展工具包含很多对绘图有促进作用的功能，其中增强选择功能比较强大，便于对图纸中类似内容批量操作；图纸能够录音是一个很不错的创新，提高了图纸交互效率，相对上一版本，增加了对动态块的支持，增加了更多字段内容。

——上海结建民防建筑设计有限公司 李工

中望CAD⁺2014运行速度较快，可以直接打开其他CAD的图纸，能更好的提高制图效率，满足公司的设计要求，同时使用正版中望CAD软件也能提高公司在同行业的名誉。

——湖北宏宇安装工程有限公司 林工

一款好的CAD软件对于设计公司的工作效率至关重要，中望CAD⁺2014能够满足我们公司的设计要求，运行稳定，确保公司的工作进度，帮助我们在与其它公司的竞争中能够很快拿出客户所要求的方案，提高我公司的竞争力。

中望CAD在不断的完善，针对客户要求做一系列调整，做到了顾客至上；同时也不断开发新的功能，让客户在工作中能够更加便捷。

——重庆东风船舶设计研究所 周工

全球视野 国际合作

中望软件首开民族CAD软件出口海外先河，在美国佛罗里达设立了分公司及研发中心。产品畅销美国、法国、墨西哥、南非、菲律宾、巴西、马来西亚、澳大利亚、葡萄牙、泰国、印度、新加坡、罗马尼亚等全球80多个国家和地区，建立了超过170家代理商合作伙伴，全球正版授权用户数突破32万。

● 产品规划国际化

中望CAD目前已经有超过15个语言版本，更好的满足不同国家用户的本地化需求，包含：中、英、日语、俄语、德语、法语、波兰语、意大利语、捷克语、西班牙语、韩语、土耳其语、匈牙利语、葡萄牙语等。

● 国际并购与合作

2010年，中望软件收购美国VX公司的CAD/CAM软件，正式成立美国研发中心，并通过中美两大研发中心共同深入的技术创新和协作开发，推出中国第一款完全自主核心的CAD/CAM一体化解决方案。

此外，中望软件还积极与国际ODA组织、Partsolution零件库等供应商合作，以开放的姿态，积极在中望的产品中融入国际领先技术，致力于为用户提供完整的应用解决方案。

● 全球合作伙伴大会 (GPC)

中望软件全球合作伙伴大会（简称“GPC”），是中望软件旨在与全球合作伙伴共商中望CAD全球发展战略与行业应用的年度全球盛典，自2009年以来已经连续举办了四届。每届都有来自全球80多个国家和地区的超过100名合作伙伴齐聚一堂，共商全球发展大计，是中望软件引领国产CAD软件国际化的重要征程。



● 唯一能真正代表中国CAD软件参与世界软件交流的企业

国际工程软件供应商大会COFES，是国际工程软件领域（CAD/CAM/PLM/BIM）最高规格的工程软件技术交流会，每年都有来自全球众多高端、知名软件企业参与，如微软、西门子等。

中望软件是唯一有资格参与COFES的中国企业，大会讨论的议题包括云计算、BIM、工程设计软件的移动应用、3D打印等主流技术；其中ZWCAD Touch在会议上得到广泛关注。

关于中望

广州中望龙腾软件股份有限公司(简称“中望软件”)是国内领先的CAD/CAM解决方案供应商、CAD行业唯一国家级重点软件企业,总部位于广州,在北京,上海,武汉及美国佛罗里达州均有分公司,设有广州、武汉和美国三大CAD研发中心,其中美国研发团队是一支有着25年CAD/CAM研发经验、以博士为主体的世界一流的尖端技术队伍。

● 专注CAD/CAM, 致力于高性价比的CAD整体解决方案

中望软件一直专注于CAD技术的变革与创新,致力于为用户提供高性价比的CAD/CAM产品与服务,是国内唯一一家同时拥有完全自主知识产权二维中望CAD⁺、三维CAD/CAM一体化解决方案中望3D的国际化软件企业。

中望CAD⁺是中望软件凭借20年的CAD行业经验潜心研发的全新二维平台软件,广泛应用于建筑、装饰、园林、测绘、通信等勘察设计行业,其稳定的性能及高效的设计效率,获得广大用户的充分肯定。

中望3D是一款高性价比的CAD/CAM一体化软件,前身是世界级高端三维CAD软件VX,强大的数据兼容性与智能造型为用户提供高效的“设计-制造全流程解决方案”。

中望CAD⁺是中望软件旗下子公司广州中望数字化设计软件有限责任公司的软件产品。



中望软件美国罗佛里达研发中心



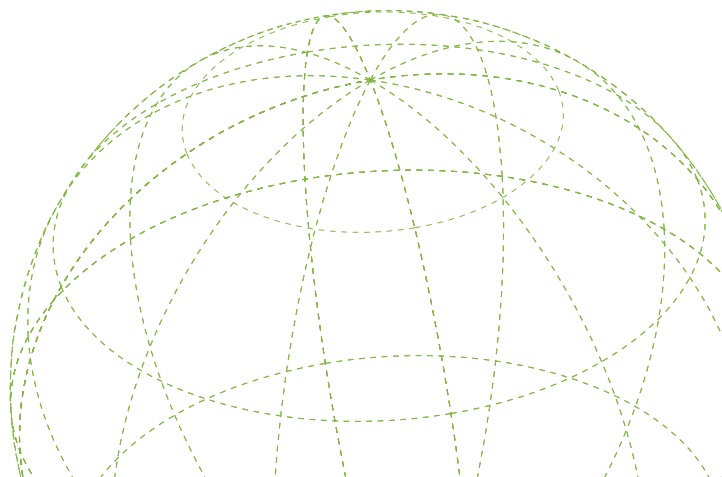
2009年11月,中望龙腾黄儿希望小学正式启用

● 重德从善, 以兼济社会为己任

中望软件一直在以多种形式回报社会。

2008年9月,中望龙腾长坑希望小学在广东兴宁正式开学;2009年11月,第二所中望龙腾希望小学在湖北红安建成投入使用;多年以来积极参加政府扶贫开发“双到”工作,踊跃捐款……

作为一家有着强烈社会责任感的企业,未来,中望软件将继续承担更多的社会责任,回报社会。



联系方式

广州总部	地址: 广州市天河区天河北路886号四楼 邮编: 510635 传真: 020-38288676
北京分公司	地址: 北京海淀区车公庄西路乙19号华通大厦B座北塔3层327室 邮编: 100044 传真: 010-88018099
上海分公司	地址: 上海市阜新路25号9层 邮编: 200092 传真: 021-65045991
武汉分公司	地址: 武汉市东湖高新开发区森林大道8号慧谷时空大厦308室 邮编: 430074 传真: 027-87592092
美国子公司	地址: 美国佛罗里达州, 墨尔本, 东斯特劳布里奇大街907号 邮编: 32901 传真: (321) 676-2181

ZWSOFT 中望软件

广州中望龙腾软件股份有限公司

咨询热线: 4008-800-819 邮箱: support@zwcad.com

网址: www.zwcad.com